

дом Балнарринг Бич

## В АЖУРЕ

В плане этот дом выглядит как черно-белая супрематическая картина: состыкованные друг с другом геометрические фигуры хаотично разбросаны на плоскости. Однако за этим беспорядком прослеживается блестяще выстроенная мысль архитектора

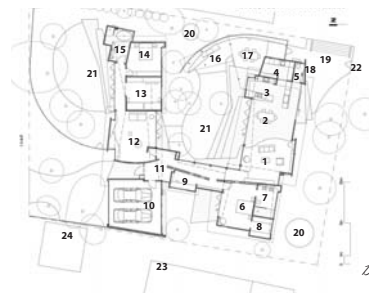
ТЕКСТ КАМАРИЯ ВЕТЕРОВА  
ФОТО CHRISTINE FRANCOIS, ПРЕДОСТАВЛЕНЫ SIMON COUCHMAN ARCHITECTS



**Р**асположено это дома может похвастаться любой серфингист: пять минут ходьбы от великолепного пляжа Балнарринг Бич на полуострове Морнингтон, штат Виктория (Австралия). Дом укрыт чайными деревьями и зарослями банкси. К нему ведут песчаные дороги, вдоль которых стоят домики, построенные в 50-х годах прошлого века, и современные виллы, что свидетельствует о стремительном развитии региона. Дом архитектурного бюро Simon Couchman Architects представляет собой нечто среднее между этими двумя классами домов. Каждая пядь земли под ним использована на все 100% с заботой об окружающей среде. Одноэтажное здание в форме буквы U размещается в сторону ланной части участка, повторяя пологий уклон земли. Концепция интеграции пейзажа в дом и наоборот помогла архитектору создать несколько от-

крытых комнат, расположенных таким образом, чтобы обеспечить необходимое уединение каждому члену семьи. Спальня хозяйки и входная зона расположены в противоположных краях здания. Их объединяет только просторный внутренний двор и застекленный коридор. Семейная комната может быть полностью открыта в сторону центрального внутреннего двора и переднего двора, огражденного от дороги криволинейным забором из штакетника. Он образует приглашающую дугу по направлению к дому, соединяясь с такой же криволинейной стеной, ведущей посетителей прямо к парадной двери. Застекленный коридор связывает входную зону с детскими крыльцом и задний жилой блок. Отдельно стоящая стена в коридоре отделяет кабинет и крошечный внутренний дворик, сообщающийся только со спальней хозяйки. Гостиная также соединяется с центральным внутренним дво-

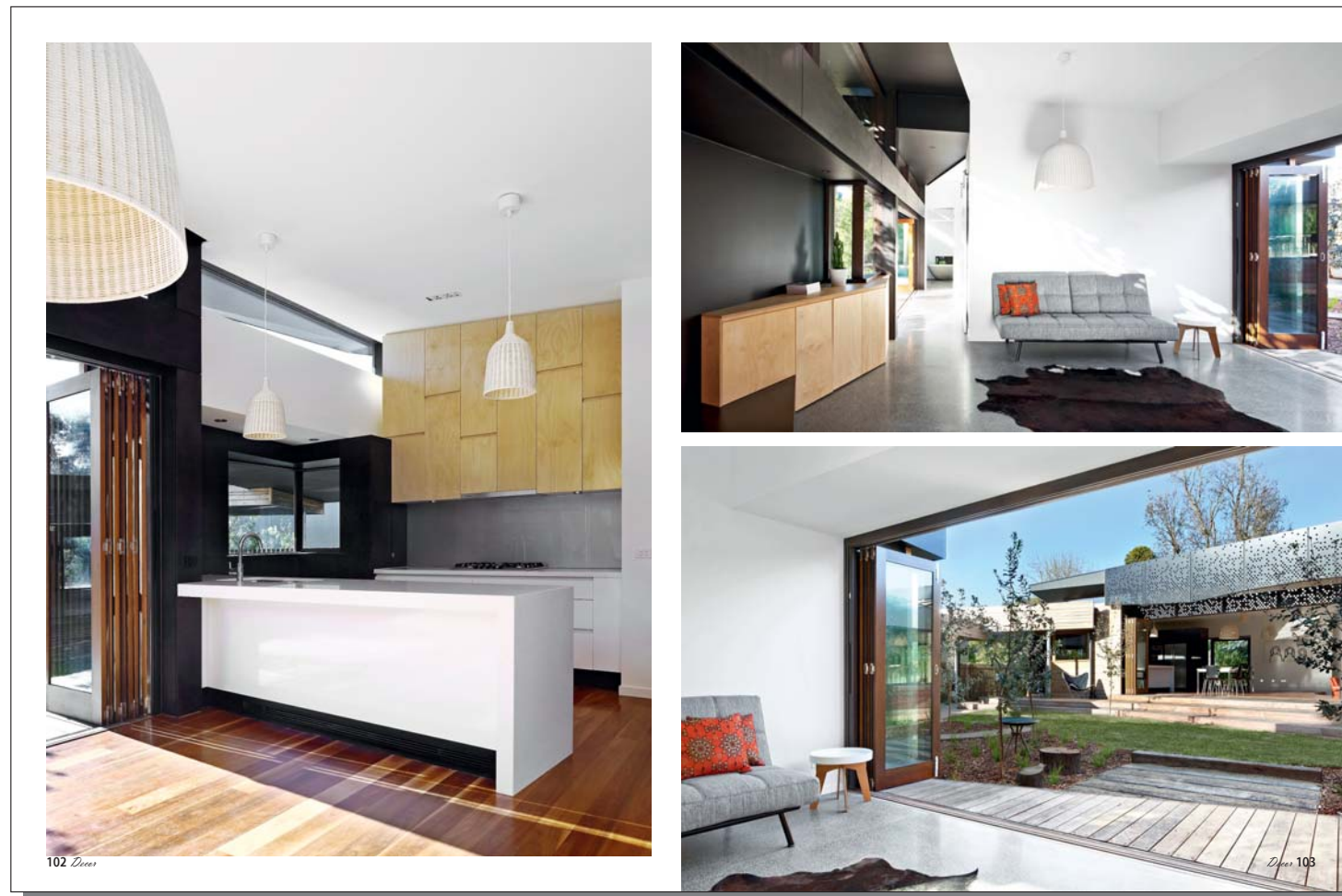
1. Гостиная
2. Столовая
3. Кухня
4. Прачечная
5. Туалет
6. Спальня
7. Ванная
8. Рабочая зона
9. Кабинет
10. Паркинг
11. Ввод
12. Семейная комната
13. Детская
14. Гостиная
15. Ванная
16. Зона барбекю
17. Уличная столовая
18. Уличный душ
19. Березки для сушки белья
20. Раковина для воды
21. Газон
22. Металлический вход
23. Соседнее строение
24. Сосредний навес для автомобилей

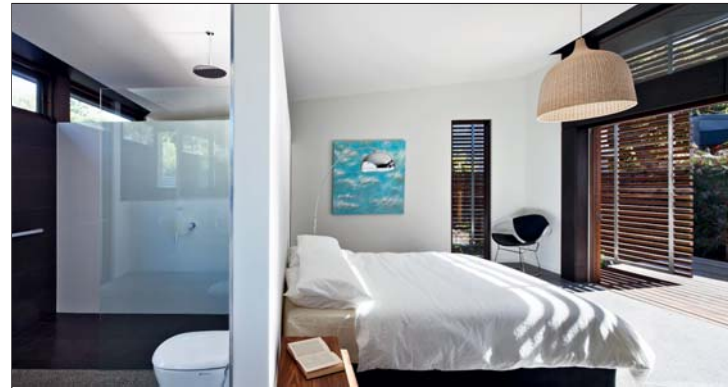


100-101



102-103



104 *Deas*

ром благодаря складным системам окон. Выходы на террасу спускаются вниз ступенями, облицованными деревом, чтобы на них можно было сидеть. Террасный настил из внутреннего двора перетекает в крытую зону барбекю и уличную столовую, сообщаясь с курной с помощью окошка для передачи еды.

Выкрашенные в черный цвет листовые панели и необработанная древесина, которые использованы снаружи, переходят в интерьеры, контрастируя с белоснежной штукатуркой внутренних стен. Застекленные в полную высоту дополнительные окна щели «обрамляют» пейзаж и позволяют ему «протекать» через дом.

Использованные архитектором натуральные материалы и естественная цветовая гамма делают резиденцию ближе к окружающей природе и создают необходимый комфорт для уютного загородного проживания. ●

[www.simoncouchman.com.au](http://www.simoncouchman.com.au)

105 *Deas*